

Fasāde asis A-E (pret Kr.Barona ielu)
vārtu VR-1 pretskats
M1:50

VR-1

VR-1

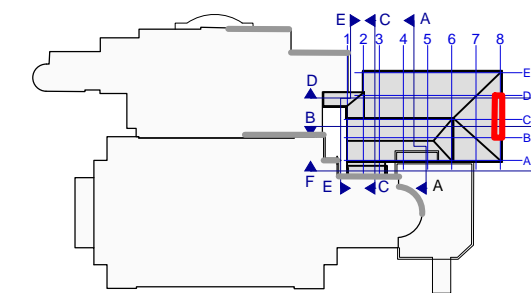
FA-1

Vārtu ailu fasādē apšūt ar kompozītpaneļu kasefēm, gabarītus precizēt ar vārtu izgatavotāju

Brauktuves betona apmales savienot ar nojumes cokolu

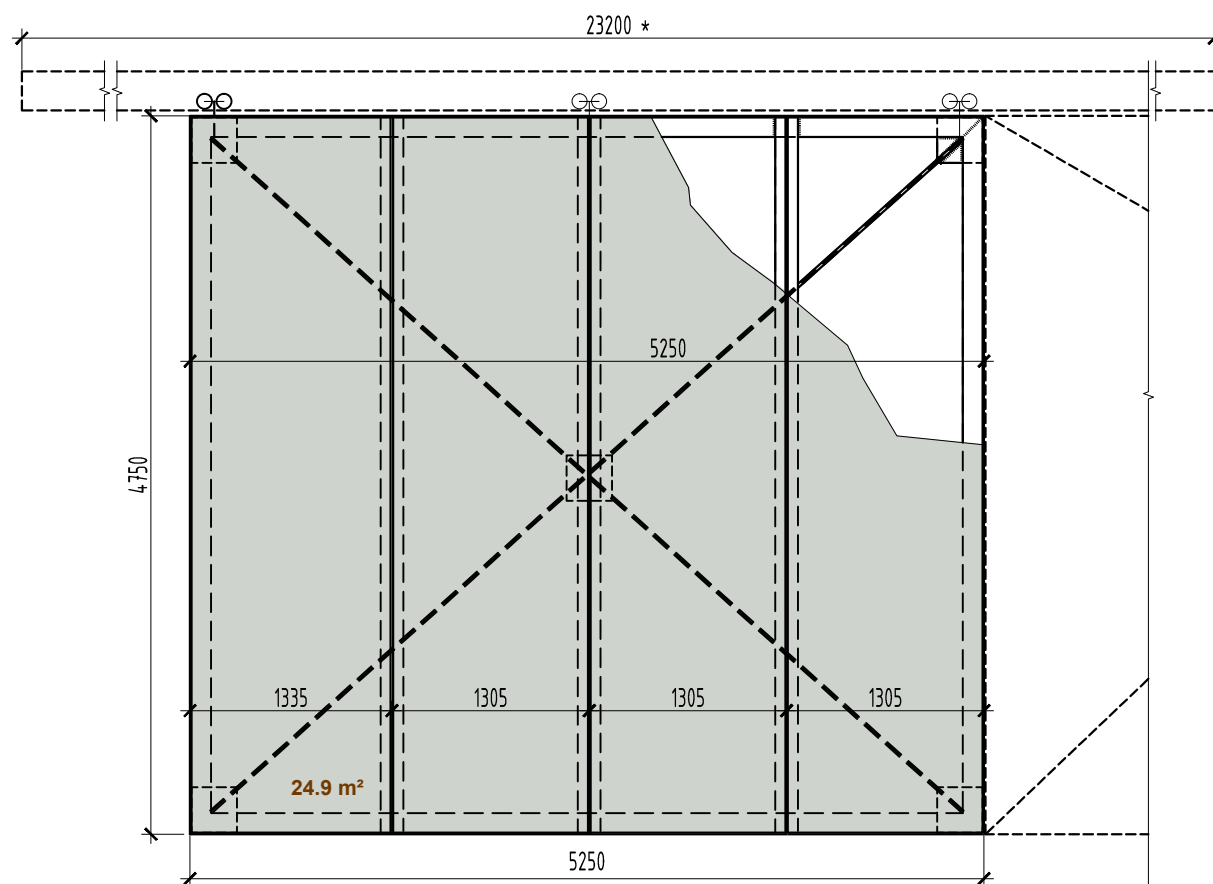
Nojumes vārti VR-1 bīdāmi (iekārtiti 2 daļtgi (angārnu tipa) vārti ar apsūvumam FA-1 (kompozītpanēlu kasetes) analoģu apdari, bez perforācijas, tonis - RAL 9018* (precizēt)

Fasādes apsūvums FA-1 kompozītpaneļu apsūvums vārtu ailā precizējams un saskaņojams ar vārtu izgatavotāju




1. Izmēri doti milimetros . Augstumu atzīmes dotas projektēs.
2. Projektētās augstumu atzīmes dotas no pieņemtās objekta relatīvās ± 0.00 atzīmes - pagalma (teritorijas) līmeņa izbēvējamu izkraušanas platformu zona ,kas atbilst absolūtajai atzīmei $+4.30$ baltijas augstumu sistēmā (atbilstoši aktuālajam topogrāfiskajam uzņēmījumam).
2. Visus izmērus un mērķēdes pirms būvdarbu uzsākšanas vai pasūtījuma izdarīšanas pārbaudīt. Izmērus nedrīkst nolasiņt pēc mēroga. Šaubu gadījumā konsultēties ar būvprojekta autoru.
3. Izstrādātās ēkas apzīmē ar * precīzējāms uz vietas.
3. Esošās ēkas dotas atbilstoši inventarizācijas uzņēmumiem un papildus uzņēmumiem dabā. Papildus esošo būvu uzņēmījumi veikti projektējamas nojumes zonā . Parējās esošo ēku daļas rādītas shematiski un fragmentāri.
4. AR lapās konstrukcijas dotas shematiski . Skatīt kopā ar BK daļas lapām .
5. Visas atsaucies uz iekārtu, materiālu un izstrādājumu izgatavotāju firmām, kas norādītas būvprojektā, liecina tikai par to kvalitātes un apkalpošanas līmeni. Specifikācijās norādīto iekārtu un materiālu nomaiņa ar citām tehniski analogām iekārtām un materiāliem ir iespējama, to saskaņojot ar pasūtītāju un projekta autoru.

Vārtu VR - 1 vērtne Kopā vērtnes 2 gab.
 Fasādes daļas aizpildījums - kompozītpanēļi 3 x1305* mm, 1 x1335 mm
 izmēri daļējuma asīs , precizēt pēc vārtu rāmja izmēriem
Kopā paneļu apdare 1 vērtnei - 24,9 m² ,kopā vārtiem -49,8 m²



Marka	Nosaukums, materiālu apraksts	Daudz. gab.	Apjoms mērv.	Piezīmes
VR-1	<p>Iebraucamie vārti VR-1 .</p> <p>Individuāli izgatavojami lielizmēra 2 vārtu bīdāmie (angāru tipa) vārti, iekšējie , nesiltināti, metāla , ar kompozītpaneļa fasādes apdari , ar el.piedziņas atvēršanas mehānismu(neatkarīga piedziņa katrai vārtnei) , tajā skaitā :</p>	1 kompl.	49.80 m²	Tehniskie parametri precizējami atbilstoši konkrēta ražotāja , (izgatavotāja) piedāvājumam pirms Pasūtījuma .
	<p>Vārtu vārtnes rāmis (izmērs 5250 x4750 mm (BxH))</p> <p>- Ārējais nesošais -tēr. profili L 140x90x8* 2 gab.L_{kop} =40.0 m ,</p> <p>- Apšuvumam - tēr.profilii L 75x75x8, L=4.73m, 6 gab.,28.3 m</p> <p>- Stingr.saites - tēr.plaksnes 300x300x8 ,L=6,6 m, 2 gab.,</p> <p>tēr.stienis Ø14* , L_{kop} =13.2 m,</p> <p>rūpn.s krāsojums, tonis RAL 8017(precizējams)</p>	2 gab.	1200 kg** x 2	<p>*Vārtnes konstrukcija precizējama atbilstoši konkrēta ražotāja piedziņas mehānisma tehniskajām prasībām .</p> <p>Detailizēta aizpildījuma specifikācija (pilna montāžas komplektācija pieprasāma no ražotāja pirms pasūtījuma.</p> <p>**Visi apšuvuma materiāli -paraugi (t.sk. biežumi ,apdare) pirms pasūtījuma saskaņojami ar arhitektu</p> <p>** Dots 1 vārtnes kopējais svars (orientējošs)</p>
	<p>Vārtu vārtnes apdare-apšuvums (4.73x1.3x4 gab.) , 24.9* m²) - alumīnija kompozītpanels 4 mm (alu 0,5/0.5 mm) (piem. NEOBOND) tonis RAL 9018*) , apšuvuma montāža - locītas kasetes starp vārtu tēr.profiliem, skrūvētas ar pašurbjošām skrūvēm no iekšpusēs (precizējams)</p>			
	<p>Vārtu montāžas elementi (skat.piezīmes) :</p>			
	<p>Nesošā sija - vadula</p> <p>- tērauda profili U 27 (270 mm) *, L= 23.2 m, 2 gab.,</p> <p>- konsoles - tēr.profilis U27 ,L=0.32 m, 8 gab.</p>	1 kompl.	49.0 m**	Montāžas elementu specifikācija precizējama konkrēta ražotāja tehniskajā piedāvājumā
	<p>Rāmja skrituļu piekares - min. 3 piekares uz vārtnei (vārtnes svars -apt. 1200 kg)</p>	6 gab.		
	<p>Vadula grīdā</p> <p>- tēr. profils U 12 , L= 23.2 m</p>	1 gab.	23.2 m	
	<p>Vārtu el. piedziņas komplekts ar vadības bloku 1200 kg smagai (piekārtai *) vārtnei</p>	2 gab.		

B			
A			
KODS	IZMAIŅAS	IZM. IZDARĪJA	DATUMS
▶ DARBA RASĒJUMS BŪVNICĪBĀI			
▷ IEPRIEKŠĒJS MATERIĀLS APSTIPRINĀŠANAI			
CAD RASĒJUMĀ AR ROKU VEIKTAS IZMAIŅAS IR SPĒKĀ, JA APLIECINĀTAS AR BŪVPROJEKTA VADĪTĀJA PARAKSTU.			
PROJEKTĒTĀJS: <div>  </div>			
sia NAMS , Palasta iela 7, LV 1050, Rīga, tālr. (+371) 67211076, fakss (+371) 67221209, e-pasts: nams@nams.arch.lv		PASŪT.NR/ CLIENT'S NO.	
PASŪTĪTĀJS:		14-13	
SIA "Rīgas Nami" Smiļšu iela 14, Rīga, LV-1050			
BŪVPROJEKTS:		FAILA NOS. LNO_AR-Zogi-Varti-Margas.dwg	
Īslaicīgas lietošanas būve - pacelājs ar nojumi pie Latvijas Nacionālās operas Aspazijas bulvāris 3, Rīgā		ARHĪVA NR. 14-13	
BŪVE		DATUMS 11.05.2015	
Īslaicīgas lietošanas būve - pacelājs ar nojumi			
RASĒJ. NOSAUKUMS IEBRAUCAMIE VĀRTI VR-1 . SPECIFIKĀCIJA		STADIJA TP	
		MĒROGS 1:50	
BŪVPROJ. DAĻ. VAD:	S.Nikiforovs		PROJEKTA DAĻA - RASĒJUMA NR. AR-4-05
IZSTRĀDĀJA:	M.Dakteris		

ŠIS RASĒJUMS TIEK IZSNIEGTS TIKAI KĀ PROJEKTA DOKUMENTĀCIJAS SASTĀVDAĻA. SAŅĒMĒJS PIEKRĪT NEPAVAIROT UN NEIZMAINĪT ŠO RASĒJUMU VAI TĀ DAĻAS BEZ PROJEKTĒTĀJA PIEKRIŠANAS. SAŅĒMĒJS PIEKRĪT, KA ŠIS RASĒJUMS NAV IZMANTOJAMS CITU OBJEKTU PROJEKTĒŠANAI UN CELTNIECĪBAI BEZ SASKAŅOŠANAS AR SIA "NAMS".